

مضخات الرغوة

سلسلة FP

وصف المنتج

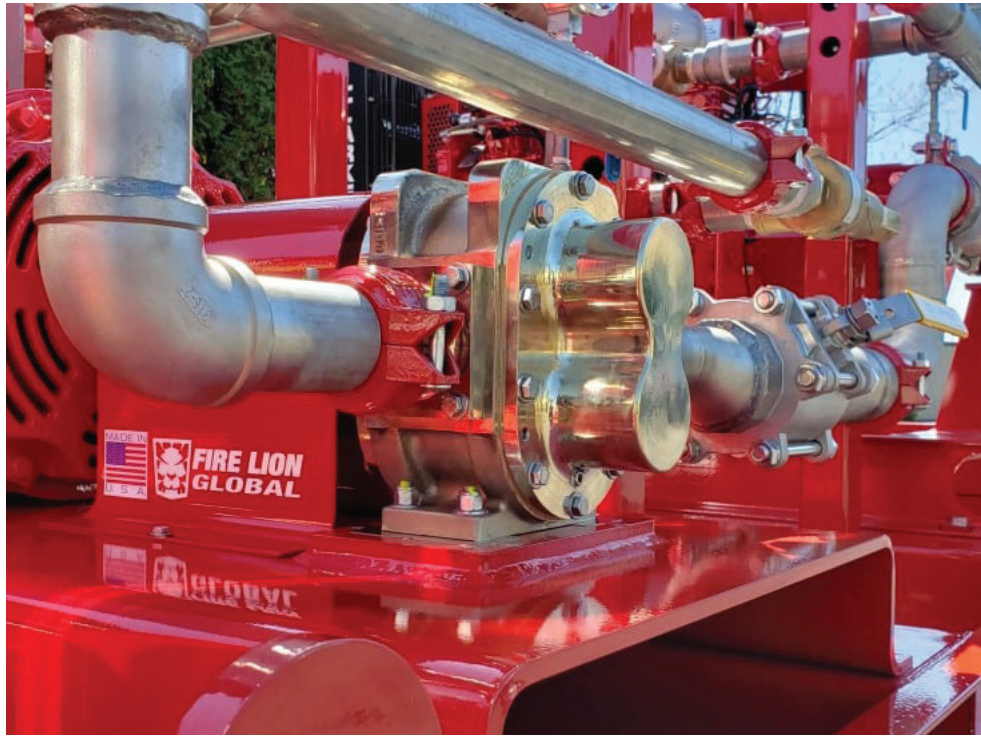
مضخات سلسلة FP هي مضخات متخصصة لرغوة مكافحة الحريق، مزودة بتروس دوارة، وعاملة بنظام الإزاحة الموجبة، كما تتميز بأن جميع مكوناتها مصنوعة من مواد مقاومة للتآكل. وتستخدم هذه السلسلة من المضخات مانع تسرب واحداً للعمود من نوع الشفة المزدوجة، ويكون مصنوعاً من الفولاذ المقاوم للصدأ (316) ومواد التيفلون (PTFE). كل مضخة مجهزة بأعمدة مصنوعة من الفولاذ المقاوم للصدأ المزدوج؛ لتحمل الغسل بمياه البحر وأي نوع من مركّزات الرغوة. ويمكن استخدام هذه المضخات في تطبيقات أنظمة الرغوة الثابتة أو المتنقلة. وتشمل خيارات التشغيل النموذجية للمضخة: المحرك الكهربائي، ومحرك الديزل، والتوربين المائي، والكتيفة الهيدروليكية، وماخذ القدرة بشاحنات الإطفاء.

نقدم حلولاً مصممة لتلبية متطلبات مختلف القطاعات، مهما كان نوع التطبيق. يتوفر فريق الدعم لدينا على مستوى العالم لتقديم خدمات المبيعات والخدمات الفنية والإشراف على بدء تشغيل أنظمة الرغوة. يمكنك الاعتماد علينا كشريك موثوق، عندما تكون سرعة إنجاز المشاريع ضرورة قصوى أو في حالات الصيانة الميدانية الطارئة.

الميزات

- إمكانية الطلب بعدة توكينات مختلفة.
- تشمل المجموعة الموزعة صمام تنفيس ضغط (PRV) معتمد.
- تشغيل هادئ دون تروس توقيت.
- متوافقة بالكامل مع معايير NFPA 20 و FM 1313، و UL 448C.
- مضخات الإزاحة الموجبة الوحيدة المدرجة ضمن قوائم UL لتطبيقات رذاذ الماء.
- جميع المضخات حاصلة على الاعتماد من FM لتطبيقات رذاذ الماء.
- صنعت في الولايات المتحدة الأمريكية.
- تسليم سريع وموثوق.

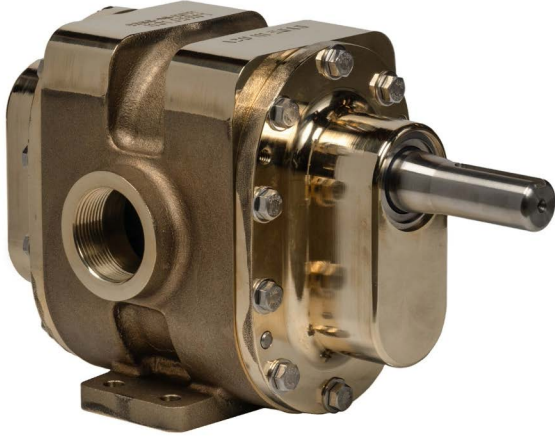
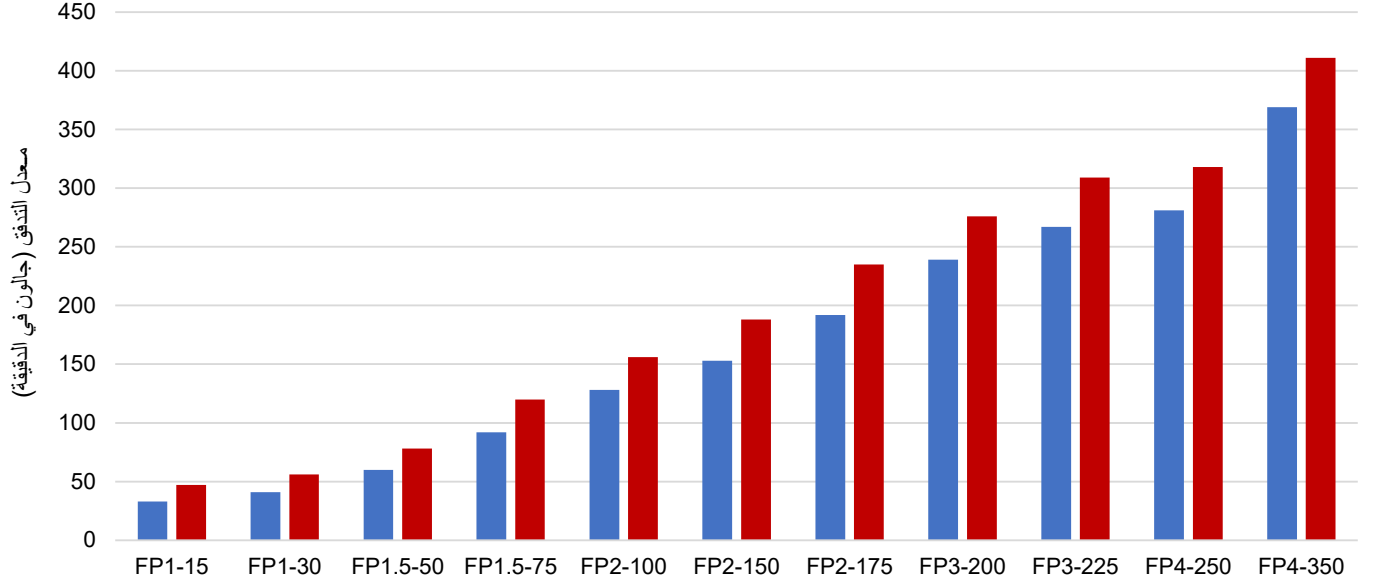
خبرة واسعة في ضخ أغلب العلامات التجارية المعروفة
لرغوة مكافحة الحرائق، بما فيها الرغوة الخالية من الفلور.



نوع الوصلة	خيارات العمود	الموديل
1 x 1 بوصة سن لولبي داخلي قياسي أو أخدود	عمود بخابور	FP1-15
1 x 1 بوصة سن لولبي داخلي قياسي أو أخدود	عمود بخابور	FP1-30
1.5 x 1.5 بوصة سن لولبي داخلي قياسي أو أخدود	عمود بخابور	FP1.5-50
1.5 x 1.5 بوصة سن لولبي داخلي قياسي أو أخدود	عمود بخابور	FP1.5-75
2 x 2 بوصة فلانجة ذات وجه مسطح (ANSI 150# FF) أو أخدود	عمود بخابور (يتوفر خيار التسنين)	FP2-100
3 x 3 بوصة فلانجة ذات وجه مسطح (ANSI 150# FF) أو أخدود	عمود بخابور (يتوفر خيار التسنين)	FP2-150
3 x 3 بوصة فلانجة ذات وجه مسطح (ANSI 150# FF) أو أخدود	عمود بخابور (يتوفر خيار التسنين)	FP2-175
3 x 3 بوصة فلانجة ذات وجه مسطح (ANSI 150# FF) أو أخدود	عمود بخابور (يتوفر خيار التسنين)	FP3-200
3 x 3 بوصة فلانجة ذات وجه مسطح (ANSI 150# FF) أو أخدود	عمود بخابور (يتوفر خيار التسنين)	FP3-225
4 x 4 بوصة فلانجة ذات وجه مسطح (ANSI 150# FF) أو أخدود	عمود بخابور (يتوفر خيار التسنين)	FP4-250
4 x 4 بوصة فلانجة ذات وجه مسطح (ANSI 150# FF) أو أخدود	عمود بخابور (يتوفر خيار التسنين)	FP4-350

معدل تدفق مضخة الرغوة من FIRE LION عند ضغط 100 رطل لكل بوصة مربعة

■ 1500 دورة في الدقيقة ■ 1800 دورة في الدقيقة



الموديل	1500 لفة في الدقيقة	1800 لفة في الدقيقة
FP1-15	33 جالوناً في الدقيقة (125 لترًا في الدقيقة)	47 جالوناً في الدقيقة (178 لترًا في الدقيقة)
FP1-30	41 جالوناً في الدقيقة (155 لترًا في الدقيقة)	56 جالوناً في الدقيقة (211 لترًا في الدقيقة)
FP1.5-50	60 جالوناً في الدقيقة (227 لترًا في الدقيقة)	78 جالوناً في الدقيقة (295 لترًا في الدقيقة)
FP1.5-75	92 جالوناً في الدقيقة (348 لترًا في الدقيقة)	120 جالوناً في الدقيقة (454 لترًا في الدقيقة)
FP2-100	128 جالوناً في الدقيقة (484 لترًا في الدقيقة)	156 جالوناً في الدقيقة (590 لترًا في الدقيقة)
FP2-150	153 جالوناً في الدقيقة (579 لترًا في الدقيقة)	188 جالوناً في الدقيقة (711 لترًا في الدقيقة)
FP2-175	192 جالوناً في الدقيقة (726 لترًا في الدقيقة)	235 جالوناً في الدقيقة (889 لترًا في الدقيقة)
FP3-200	239 جالوناً في الدقيقة (904 لترًا في الدقيقة)	276 جالوناً في الدقيقة (1044 لترًا في الدقيقة)
FP3-225	267 جالوناً في الدقيقة (1010 لترًا في الدقيقة)	309 جالوناً في الدقيقة (1169 لترًا في الدقيقة)
FP4-250	281 جالوناً في الدقيقة (1063 لترًا في الدقيقة)	318 جالوناً في الدقيقة (1203 لترًا في الدقيقة)
FP4-350	369 جالوناً في الدقيقة (1396 لترًا في الدقيقة)	411 جالوناً في الدقيقة (1555 لترًا في الدقيقة)

لزوجرة الرغوة المعتمدة لدى UL تصل إلى 9,320 سنتيبواز،

والمعتمدة لدى FM تصل إلى 10,000 سنتيبواز.

*مقياس اللزوجرة بروكفيلد، المغزل رقم 4، عند 30 لفة في الدقيقة



امسح الرمز للحصول على مزيد من المعلومات.

معدل القص (1/ثانية)	اللزوجرة (سنتيبواز)
5	8956
10	4788
20	2660
50	1233
100	695
600	174

* منحني القص المعتمد من FM